

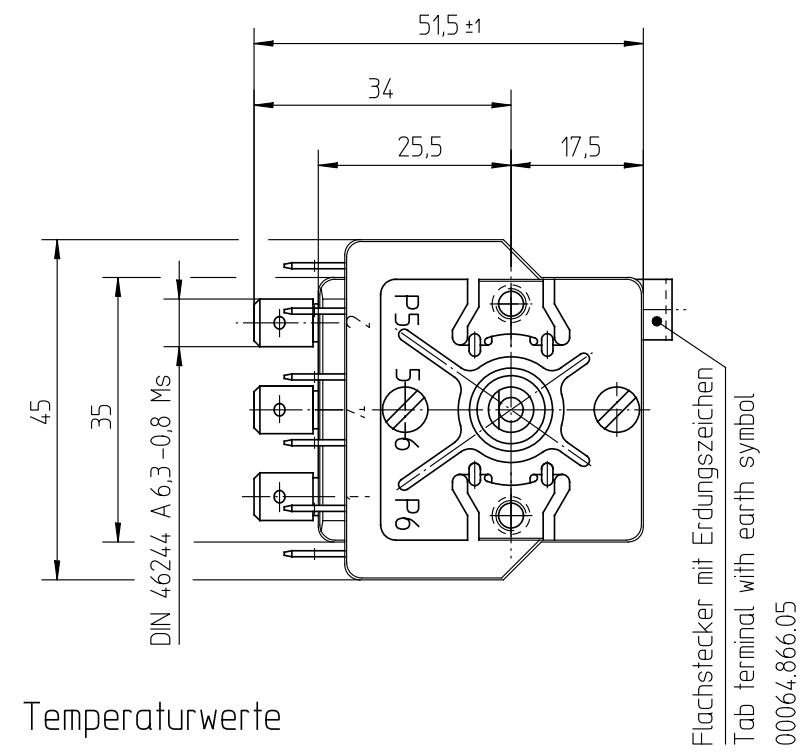
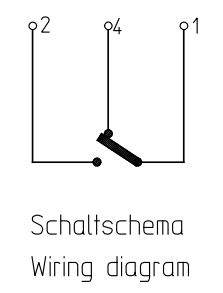
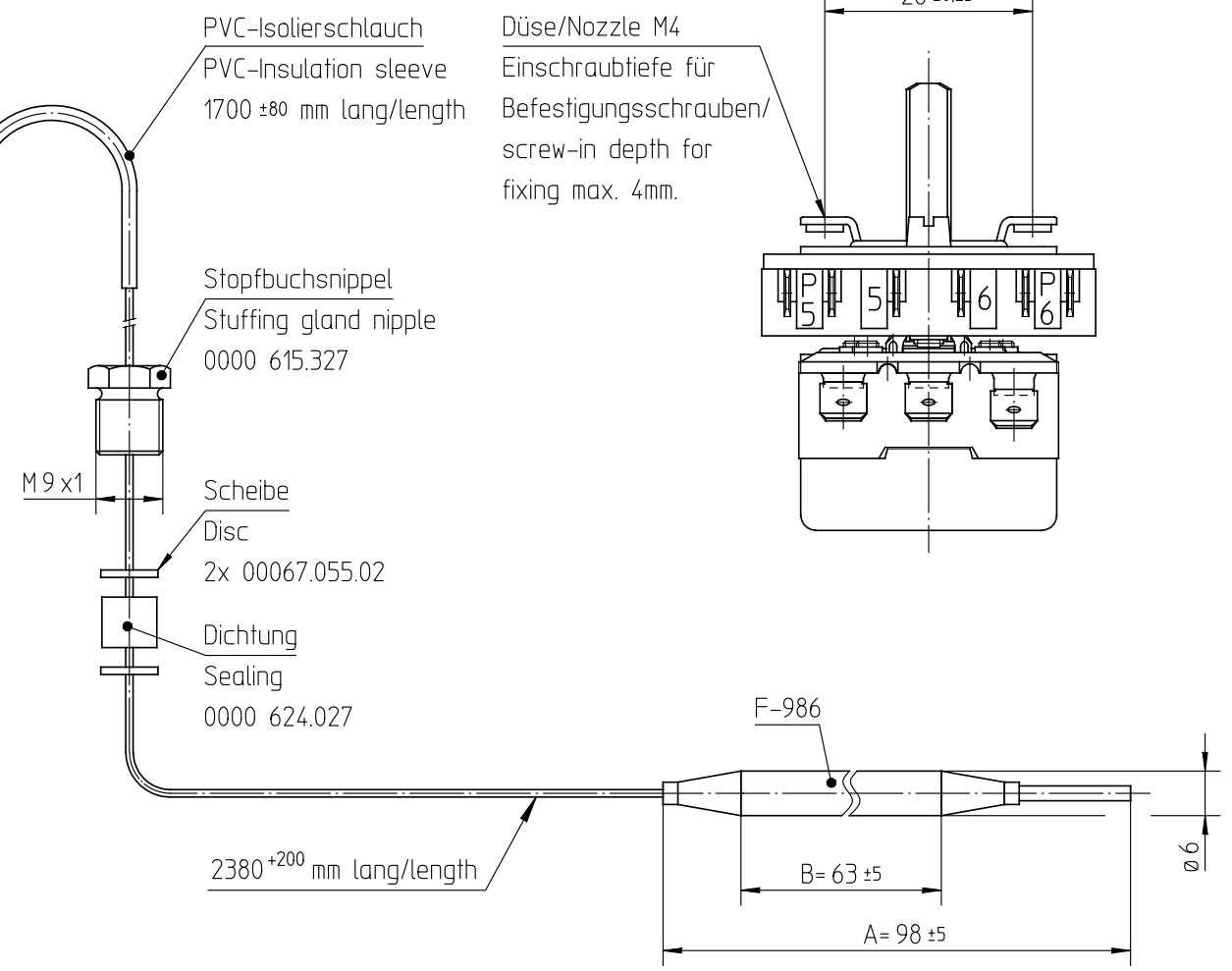
Temperaturregler bei Spindelstellung Anschlag links gezeichnet/
Thermostat drawn in minimum position

Genehmigte technische Daten/Approved technical data
55.13000.000 Bl. 901

Bemerkungen/Notes:

Normalklima/Standard atmosphere DIN EN 60068-1 (23±2)°C
Temperaturen sind AUS-Werte für/
Temperatures are OFF values for: 1-2
Schaltdifferenz/Differential: (3±1,5)K
(im Werksnormbad/in E.G.O. standard bath)
Min. Fühlertemperatur/Min. sensor temperature: -10°C
Max. Fühlertemperatur/Max. sensor temperature: 150°C
(aus Sicherheitsgründen/for security reasons)
Schnappfeder/snap action spring: NiBe
Max. Gehäusetemperatur/Max. housing temperature (VDE): 150°C
Max. Gehäusetemperatur/Max. housing temperature (UL): 120°C
Min. Biegeradius Kapillarrohr/
Min. bending radius of capillary tube: 5 mm
Für Einsatz in Umgebungsbedingungen mit
normaler Verunreinigung/
For application with normal pollution level (Typ 1 B)
Kunden-Zeichnungs-Nr./Customer drawing-No.: 375 405

➔ Korrekturfaktor/correction factor: c = 0,39 [K/K]
(bez. auf Umgebungstemp./based on ambient temperature)



- Loses Zubehör/Accessories:
- 1x Verschraubung/Screwing 0000 615.401
 - 1x Mutter SW 17/Nut 0000 615.402
 - 2x Dichtring/Sealing 0000 631.015

Diese Unterlage erhalten sie nur zu dem vereinbarten Zweck anvertraut. Jegliche Art der Vervielfältigung, Verwertung und Mitteilung ihres Inhaltes ist nicht gestattet soweit nicht ausdrücklich zugestanden. Zuwiderhandlungen verpflichten zu Schadenersatz. Alle Rechte an bestehenden und künftigen Schutzrechten bleiben vorbehalten.		E.G.O.-Wnr. .	EN-Wnr. .	<p>Maßstab 1:1</p>					
		Werkstoff .							
		Oberflächenangaben nach ISO 1302		Bezeichnung EGO Temperaturregler EGO Thermostat					
		Freimaßtoleranz ISO 2768-v							
1	E06823	30.05.2006	Erst.	23.03.2004	POSOVSKY				
Änd.	Mitteilung Nr.	Datum	Bearb.	30.05.2006	PLITTK				
Erst.	E03099	23.03.2004	Freig.	12.06.2006	KESSELBG				
E.G.O. Elektro-Gerätebau GmbH D-75038 Oberderdingen		Zeichnungsnummer		Blattnr.	Ver.	Stat.	Blätter	Dok.	Fremd.
		55.13619.210		901	1	F	1	.	.
Urspr. 97.55136.155		Ers. f. 55.13619.210 Bl001		Ers. d. .		Ref.RM			